

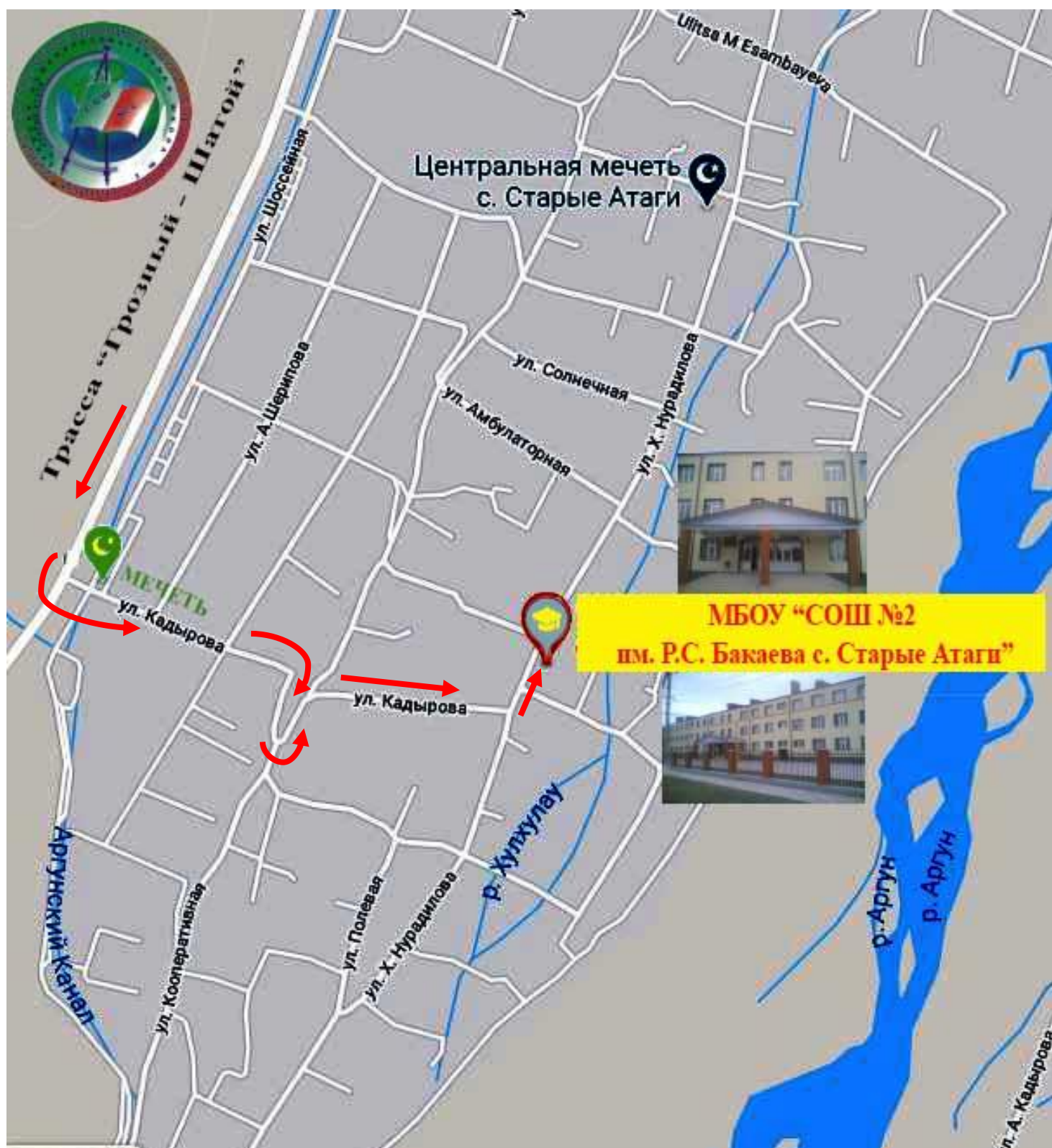
Муниципальное бюджетное общеобразовательное учреждение
«Средняя общеобразовательная школа № 2 им. Р.С. Бакаева»
МИКРОУЧАСТОК

План подъезда к школе

https://sh2atagi.edu95.ru/index.php?component=public_custom_pages&page_id=29999172

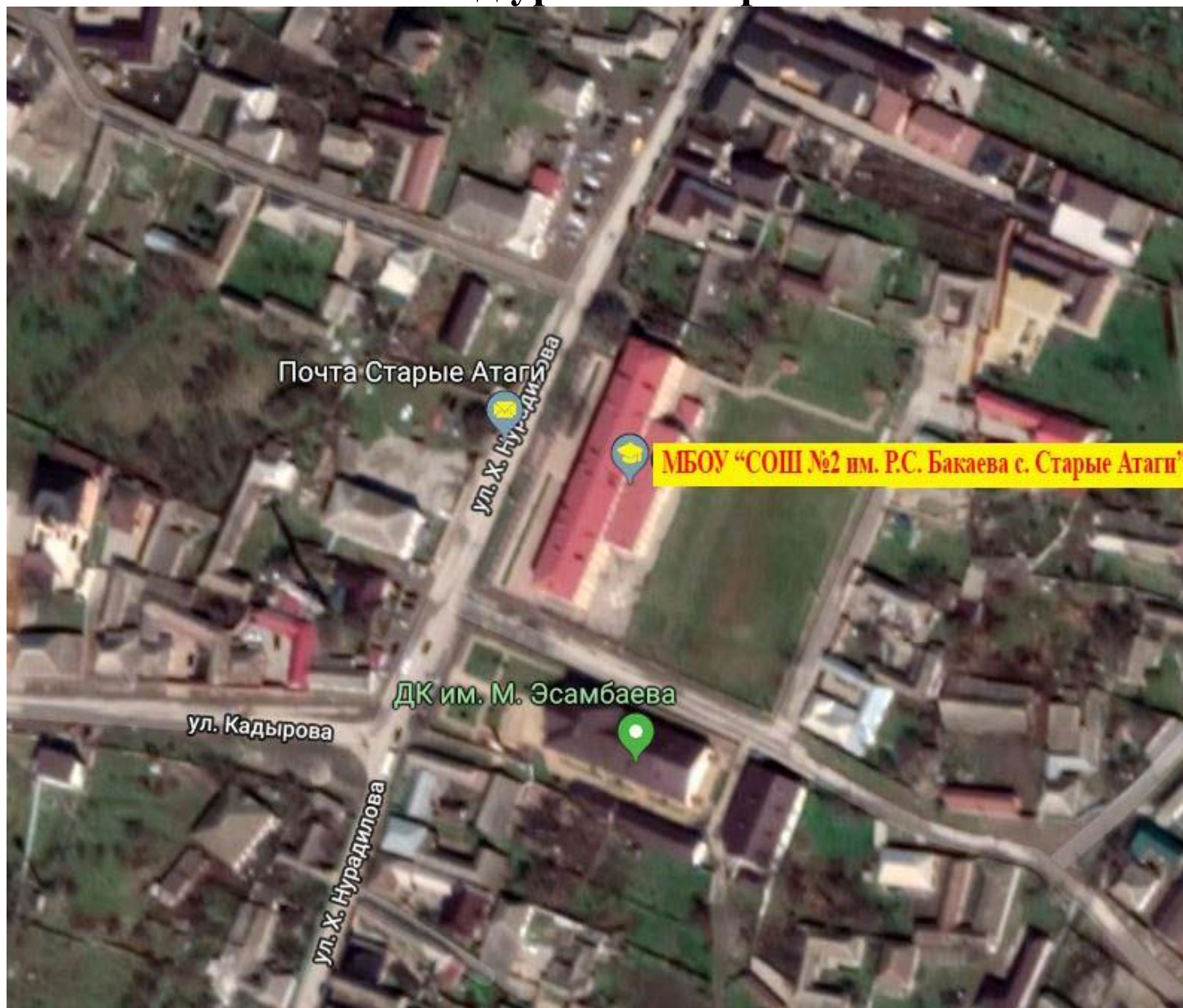


План подъезда к школе от трассы Грозный-Шатой



Географические координаты Старые Атаги, Чеченская
Республика, Россия
Широта: 43°07'13" с.ш.
Долгота: 45°44'26" в.д.

Высота над уровнем моря: 280 м



Координаты Старые Атаги в десятичных градусах

Широта: 43.1202800°

Долгота: 45.7405600°

Координаты Старые Атаги в градусах и десятичных минутах

Широта: 43°7.2168' с.ш.

Долгота: 45°44.4336' в.д.

Все координаты приведены во всемирной системе координат WGS 84.

WGS 84 используется в спутниковой системе глобального позиционирования и навигации GPS.

Координаты (широта и долгота) определяют положение точки на поверхности Земли. Координаты являются угловыми величинами. Каноническая форма представления координат – градусы (°), минуты (') и секунды ("). В системах GPS широко используется представление координат в градусах и десятичных минутах либо в десятичных градусах.

Широта принимает значения от -90° до 90° . 0° – широта экватора; -90° – широта Южного полюса; 90° – широта Северного полюса. Положительные значения соответствуют северной широте (точки севернее экватора, сокращённо с.ш. или N); отрицательные – южной широте (точки южнее экватора, сокращённо ю.ш. или S).

Долгота отсчитывается от нулевого меридиана ([IERS Reference Meridian](#) в системе WGS 84) и принимает значения от -180° до 180° . Положительные значения соответствуют восточной долготе

(сокращённо в.д. или E); отрицательные – западной долготы (сокращённо з.д. или W).

Высота над уровнем моря показывает высоту точки относительно условного уровня моря. Мы используем цифровую модель высот [GTOPO30](#).

Старые Атаги, Чеченская Республика, Россия: дополнительная информация

[Узнать, сколько времени в Старые Атаги сейчас](#)

Найти расстояние: [Старые Атаги — другие города](#)

Найти расстояние: [Старые Атаги — Северный полюс](#), [Старые Атаги — Южный полюс](#), [Старые Атаги — экватор](#), [Старые Атаги — Северный тропик \(тропик Рака\)](#), [Старые Атаги — Южный тропик \(тропик Козерога\)](#), [Старые Атаги — Северный полярный круг](#), [Старые Атаги — Южный полярный круг](#)

Яндекс.Погода: [Старые Атаги](#)

Freemeteo.com: [погода – Старые Атаги](#)

Посмотреть на [карту Старые Атаги](#)

Статья в Википедии: [Старые Атаги](#)

Посмотреть [месячные таблицы времени восхода и захода солнца в Старые Атаги](#)